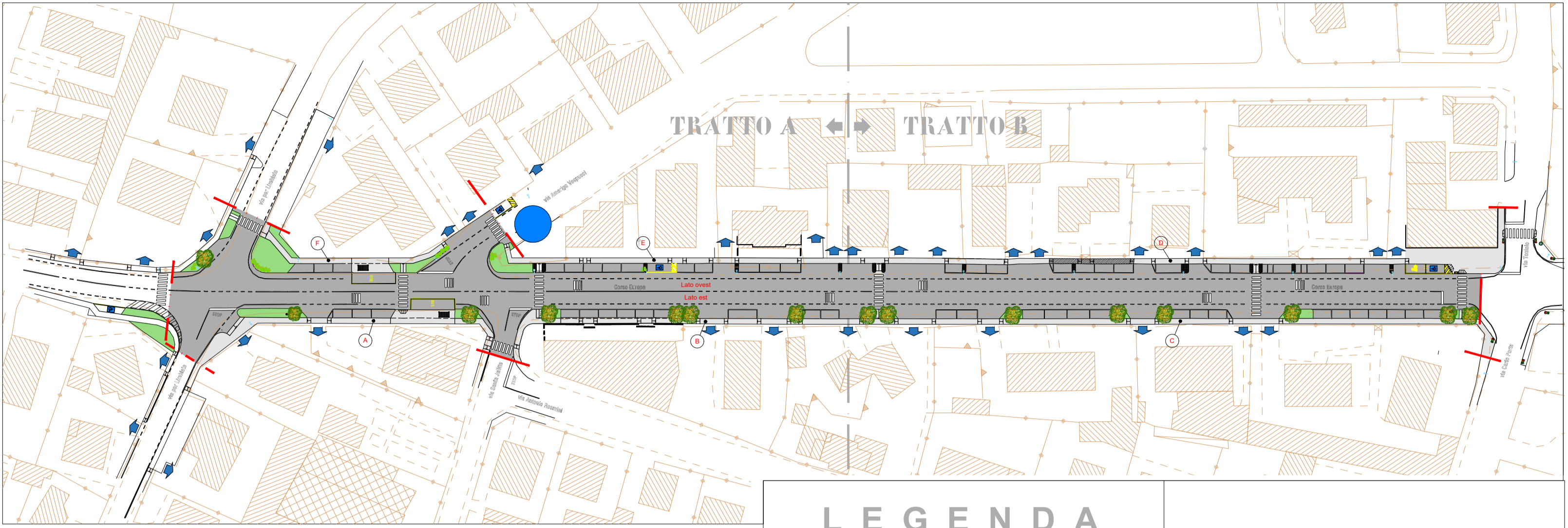
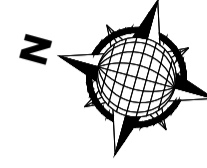


Area logistica cantiere
Via Vespucci



Planimetria generale

N.B. PREVEDERE ANDATOIE E PASSERELLE PER CONSENTIRE L'ACCESSO AI PEDONI ALLE PROPRIETA'; IN COINCIDENZA DEGLI ACCESSI CARRAI PREVEDERE PIASTRA METALLICA A COPERTURA DEGLI SCAVI

N.B. DURANTE LA SISTEMAZIONE DEI MARCIAPIEDI, DELLA FORMAZIONE DELLA SEGNALETICA ORIZZONTALE O DOVE SARA' PRESENTE UNA RIDUZIONE DELLA CARREGGIATA PREVEDERE L'UTILIZZO DI IMPIANTO SEMAFORICO O MOVIERI. DA DEFINIRE IN FASE ESECUTIVA CON L'IMPRESA ESECUTRICE

LEGENDA	
	Recinzione di cantiere
	Percorso mezzi
	Accesso cantiere
	Mascherine, guanti, prodotti igienizzanti
	Termometro digitale no contact
	Wc e baracca di cantiere
	Area stoccaggio materiale di risulta
	Stoccaggio materiale di risulta
	Deposito attrezzature
	Deposito D.P.I.
	Cassetta Pronto Soccorso
	Estintore
	Punto di controllo - misurazione febbre

Posizionare all'ingresso del cantiere insieme a permesso e notifica preliminare



NUOVO CORONAVIRUS

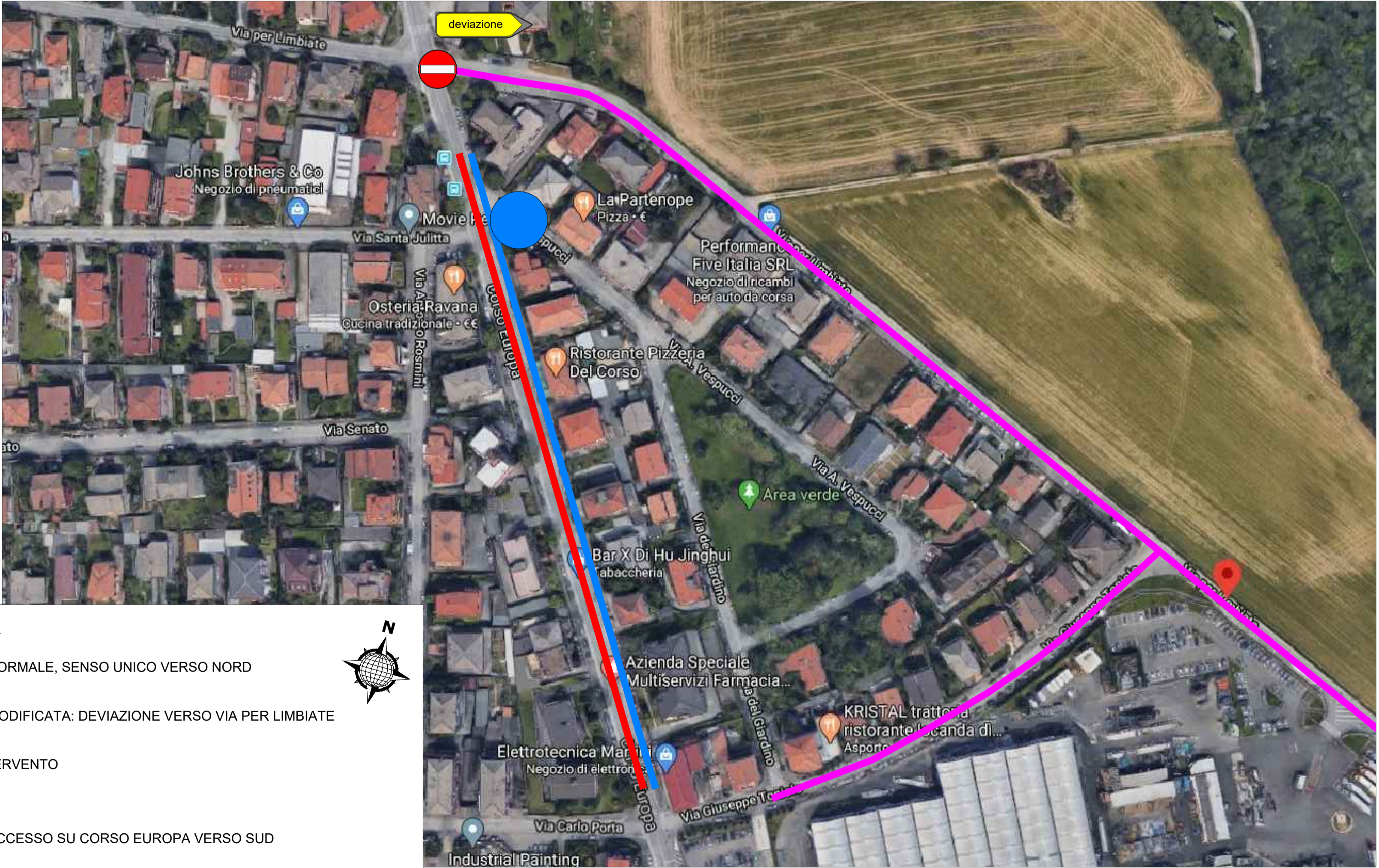
Dieci comportamenti da seguire

- 1 Lavati spesso le mani con acqua e sapone o con gel a base alcolica
- 2 Evita il contatto ravvicinato con persone che soffrono di infezioni respiratorie acute
- 3 Non toccarti occhi, naso e bocca con le mani
- 4 Copri bocca e naso con fazzoletti monouso quando starnutisci o tossisci. Se non hai un fazzoletto usa la piega del gomito
- 5 Non prendere farmaci antivirali né antibiotici senza la prescrizione del medico
- 6 Pulisci le superfici con disinfettanti a base di cloro o alcol
- 7 Usa la mascherina solo se sospetti di essere malato o se assisti persone malate
- 8 I prodotti MADE IN CHINA e i pacchi ricevuti dalla Cina non sono pericolosi
- 9 Gli animali da compagnia non diffondono il nuovo coronavirus
- 10 In caso di dubbi non recarti al pronto soccorso, chiama il tuo medico di famiglia e segui le sue indicazioni

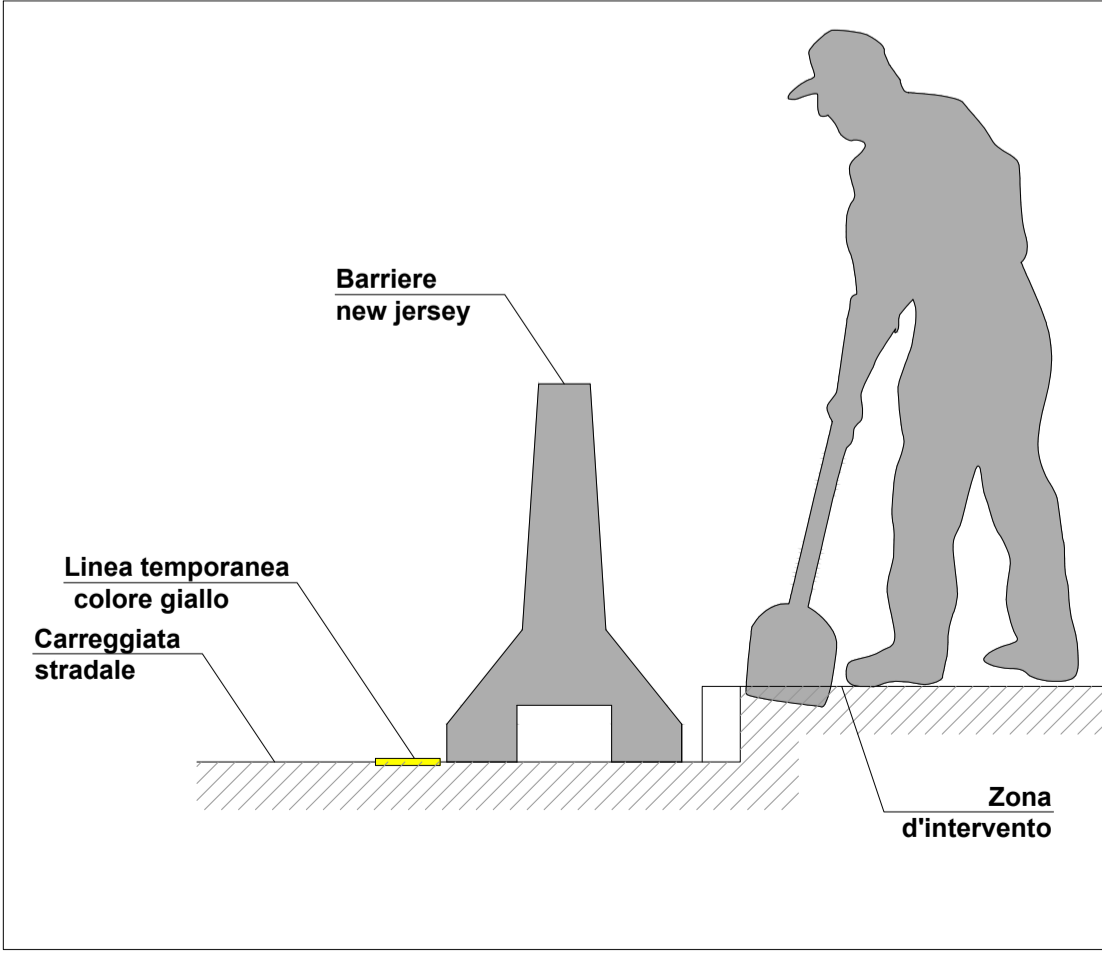
Come lavare le tue mani?

Per prevenire le infezioni bastano 60 secondi

È OBBLIGATORIO USARE I MEZZI DI PROTEZIONE PERSONALE IN DOTAZIONE A CIASCUNO



Viabilità modificata



Particolare: rifacimento marciapiede

LEGENDA VIABILITA' MODIFICATA:

	VIABILITA' NORMALE, SENSO UNICO VERSO NORD
	VIABILITA' MODIFICATA: DEVIAZIONE VERSO VIA PER LIMBIATE
	ZONA D'INTERVENTO
	DIVIETO D'ACCESSO SU CORSO EUROPA VERSO SUD
	DEVIAZIONE VERSO VIA PER LIMBIATE PER IL COLLEGAMENTO VERSO SUD
	POSIZIONE AREA AL SERVIZIO DEL CANTIERE

N.B. IL LAYOUT DI CANTIERE POTRA' ESSERE SOGGETTO A MODIFICHE, VARIAZIONI E INTEGRAZIONI A SECONDO DI SITUAZIONI CHE POSSONO OCCORRERE DURANTE LE LAVORAZIONI

Comune di Solaro

Lavori di messa in sicurezza e abbattimento barriere architettoniche di strade nel Comune di Solaro
Corso Europa dall'incrocio con le vie Toniolo e Porta a quello con la via per Limbiate



Piano di sicurezza e coordinamento
Layout di cantiere

Adele Meroni
Architetto

Via Manzoni 18/b - 20024 Garbagnate Milanese (MI)
e-mail: adele.meroni@gmail.com